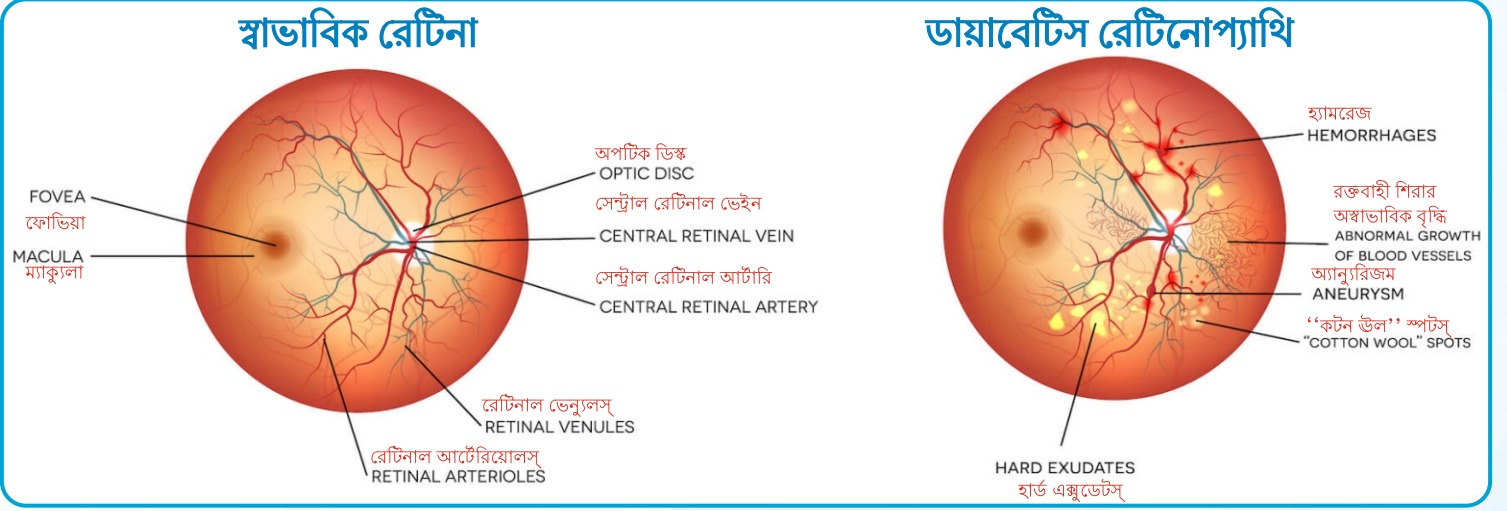


জানুন কিছু সত্যতা সম্বন্ধে

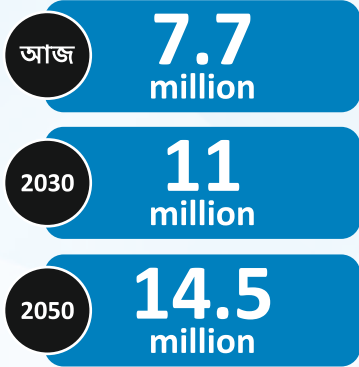
ডায়াবেটিক রেটিনোথেরাপি-এর

ডায়াবেটিস যখন রেটিনার অভ্যন্তরস্থ রক্তবাহী ক্ষুদ্র শিরাগুলির, অর্থাৎ চোখের পিছনে থাকা আলোতে সংবেদনশীল টিস্যুগুলির ক্ষতিসাধন করে তখন ডায়াবেটিক রেটিনোপ্যাথি হয়।



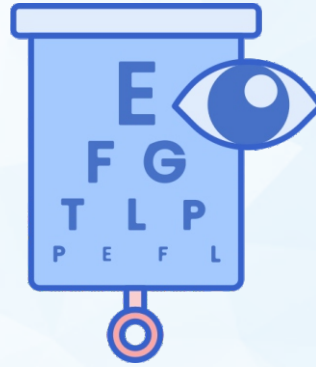
একটি বৃদ্ধিজনিত সমস্যা

20-74 বছর বয়সী কর্মক্ষম ব্যক্তিদের অন্ধত্বের প্রধান কারণ হল ডায়াবেটিক রেটিনোপ্যাথি



নেই কোনো প্রাথমিক লক্ষণ

কিন্তু, সময়ের সাথে সাথে, ডায়াবেটিক রেটিনোপ্যাথি আরও খারাপ হয়ে উঠতে পারে যার ফলস্বরূপ দৃষ্টিশক্তি হ্রাস পেতে পারে বা অন্ধত্ব হতে পারে



কাদের রয়েছে হওয়ার সম্ভাবনা?

টাইপ 1 এবং টাইপ 2, উভয় প্রকারের ডায়াবেটিসে আক্রান্ত সকল ব্যক্তিদের হওয়ার সম্ভাবনা রয়েছে



95%

ঝুঁকি হ্রাস দৃষ্টিশক্তি হারানোর

প্রাথমিক পর্যায়ে রোগ নির্ণয়, সঠিক সময়ে চিকিৎসা, এবং দেখাশোনা করার সঠিক পদ্ধতির মাধ্যমে দৃষ্টিশক্তি হারানোর 95% পর্যন্ত গুরুতর ঝুঁকি হ্রাস করা যেতে পারে